

全附連03-050

令和3年11月8日

国立大学附属特別支援学校・学級

校長 副校長 P T A会長・会員 各位

(一社) 全国国立大学附属学校 P T A 連合会

会長 大竹 昌士

副会長 谷田部 秀男

幼稚園特別支援委員長 齋藤 伸

## 全附P連「特別支援保護者交流会」のご案内

拝啓 貴校のみなさまにおかれましてはますますご清栄のこととお喜び申し上げます。

平素は全附P連（以下、本会）の活動にご理解とご協力を賜り御礼申し上げます。

さて、昨年度開催した「特別支援保護者交流会」につきまして今年度も開催を予定しております。

本事業は全国の国立大学附属特別支援学校・学級どうしの交流促進と児童生徒のよりよい暮らしを考  
える場として企画いたしました。

東日本大震災の発生から10年を迎えた今年度はご家庭や学校において必要な災害準備を考える機会と  
できるよう「みんなで考えよう！ぼくたち・わたしたちのできる「防災」！」をテーマにしております。

地域による事情、お子さまの障がい種別などにより、抱えるお悩みはひとつとして同じではありません  
が、附属特別支援学校・学級の仲間が課題を共有し語り合うことで新たな気づきやつながりが生まれ  
ることを願っての事業です。

つきましては下記のとおりご案内させていただきますので保護者・教職員のみなさま方の多くのご参  
加を心よりお待ち申し上げます。

敬具

### 記

1. 主 催 一般社団法人 全国国立大学附属学校 P T A 連合会
2. 開 催 目 的 国立大学附属特別支援学校・学級に在籍する児童生徒の  
健やかな成長につながる情報共有および保護者間交流の促進
3. 開 催 日 時 令和3年12月11日（土）13：30～17：00
4. 開 催 場 所 オンライン会議システム（Z o o m）による視聴および意見交換
5. 参 加 対 象 国立大学附属特別支援学校・学級の保護者および教職員
6. 参 加 費 無料（通信料等は各自でご負担をお願いいたします）
7. 申し込み方法 12月9日（木）17時までに申し込み専用フォーム  
URL：<https://forms.gle/jqXrm5RMN6N6wfnZ7>  
へ必要事項をご入力の上お申し込みください。  
(右のQRコードからもアクセスしていただけます。)



以上

お問い合わせ窓口 全附P連 幼稚園特別支援委員会 メールアドレス：[yotoku.zenfu@gmail.com](mailto:yotoku.zenfu@gmail.com)

※お問い合わせは全附連事務局ではなく上記のアドレスまでお願いいたします。

(添付資料1)

## 全附P連 特別支援保護者交流会

事業テーマ「つながろう！附属特別支援の仲間」

2021 年度テーマ — みんなで考えよう！ぼくたち・わたしたちのできる「防災」！ —

### ◆プログラム（予定）

#### 1. オープニング・全体会（13：30～）

- ・開会のことば
- ・主催者あいさつ

#### 2. 基調講演（13：40～14：40）

- ・障がいのある子やその家族に必要な防災準備とは？  
国立障害者リハビリテーションセンター研究所  
障害福祉研究部 社会適応システム開発室長 北村 弥生 様

#### 3. 実践活動協議会（14：45～16：25）

- ・講演「特別支援学校における災害準備」（45分）  
宮城教育大学附属特別支援学校（教職員・保護者）より  
東日本大震災を経て行っている現在の取り組み紹介  
（終了後10分間の休憩および  
グループディスカッション(ブレイクアウトルーム)への移動)
- ・お子さまの学齢（所属学部）ごとのグループディスカッション（45分）  
（終了後ブレイクアウトルームの解除）

#### 4. クロージング（16：30～17：00）

- ・総評  
文部科学省特別支援教育課より
- ・総括  
全国国立大学附属学校連盟 副理事長 太田 千佳子 様  
（北海道教育大学附属特別支援学校 副校長）  
  
全国国立大学附属学校連盟 事務局長 田中 一晃 様
- ・閉会のことば

(添付資料2)

## 【 「特別支援保護者交流会」参加申し込みの方法 】

お申し込みは下記URLへのアクセス・入力においてのみ受け付けさせていただきます。

<https://forms.gle/jqXrm5RMN6N6wfnZ7>



右のQRコードからもアクセスいただけます。

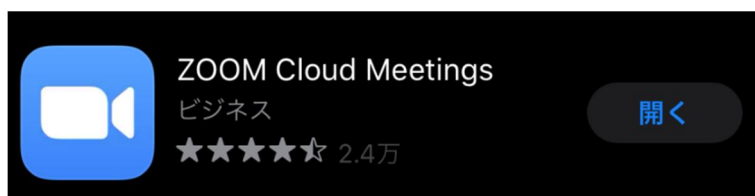
## 【 Zoom を利用した参加の方法 】

### 【事前確認】

- ・ タブレット端末またはスマートフォンもしくはパソコンがある。
- ・ それらの機器に「マイク」「カメラ」がついている。
- ・ Wi-Fi もしくは有線での環境（インターネット接続）が整っている。  
※以下の方法は、iPadの形式になっています。お使いの機器によって多少異なることをご了承ください。

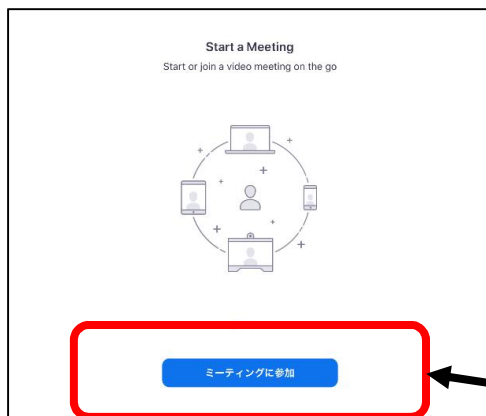
1. 「Zoom」というアプリ（またはソフト）をインストールする。

**※開催当日ではなく事前のインストールをお勧めします。**



2. 12月11日（土）13:00～13:15の間に「Zoom」を開き以下の方法で参加する。

(1) 「Zoom」を開き、トップページの「ミーティングに参加」を押す。



ここを押します。

- (2) ミーティングIDを入力し、  
その下に自分の名前（学校名(略称)（スペース）フルネーム）を入れ「参加」を押す。



ミーティングID（申し込みの際にいただいたアドレスへメールにてお知らせさせていただきます）を入力する。

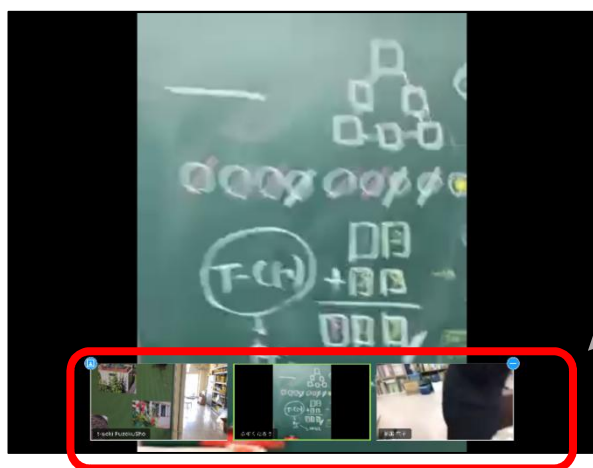
自分の名前（学校名(略称)（スペース）氏名(フルネーム)）を入れる。

例：福島特支 齋藤伸

- (3) パスワード「fuzoku」（半角のエフ、ユー、ゼット、オー、ケー、ユー）を入力する。  
※途中で退出してしまってもIDとパスワードの入力で再入室が可能です。
- (4) (3)まで進み、ホスト「全附P連 幼稚園特別支援委員会」から承認されると参加することができる。

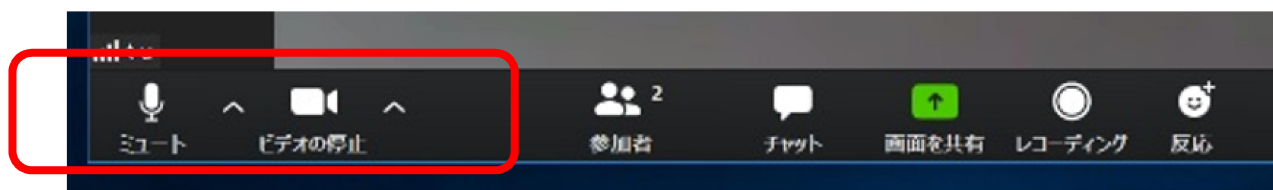
### 3. 交流会に参加する。

- (1) 全体会では「全附P連 幼稚園特別支援委員会」の画面を選択しマイクをミュートにしてご参加ください。



参加者が小さく表示されているため、その中から探す。

- (2) 「ミュート」と「ビデオの停止」をクリックする。  
(クリックするとその箇所チェックマーク✓が表示されます)

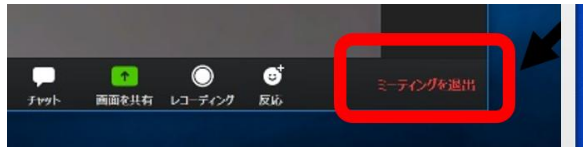


参加者側のマイクがオフになり映像も他の参加者には見えなくなる。

(3) グループディスカッション前後についてはお子さまの学齢（学部）ごとに「ブレイクアウトルーム」へ移動になりますが参加者側での操作はございません。

4. 交流会終了後に退出する。

画面内にある「ミーティングを退出」をクリックする。



## 【重要】

当日は少人数でのグループディスカッションを実施します。

グループ分けはZoomアカウントに使用されているメールアドレスを用いて行いますので誤りの無いように入力をお願いいたします。（アカウントをお持ちでない方は事前に取得していただいた上でお申し込みいただけますようお願いいたします）

なお、お申し込みをいただいた方へは入力いただいたメールアドレスあてに**全附P連幼稚園特別支援委員会LINE公式アカウントのQRコード**をお知らせさせていただきます。

当日まで不安なことなどございましたらそちらから質問をお寄せください。

（翌日中には回答させていただきます。）